



GUIA DO PEREGRINO

PORTUGUÊS

ÍNDICE

1. A JMJ LISBOA 2023

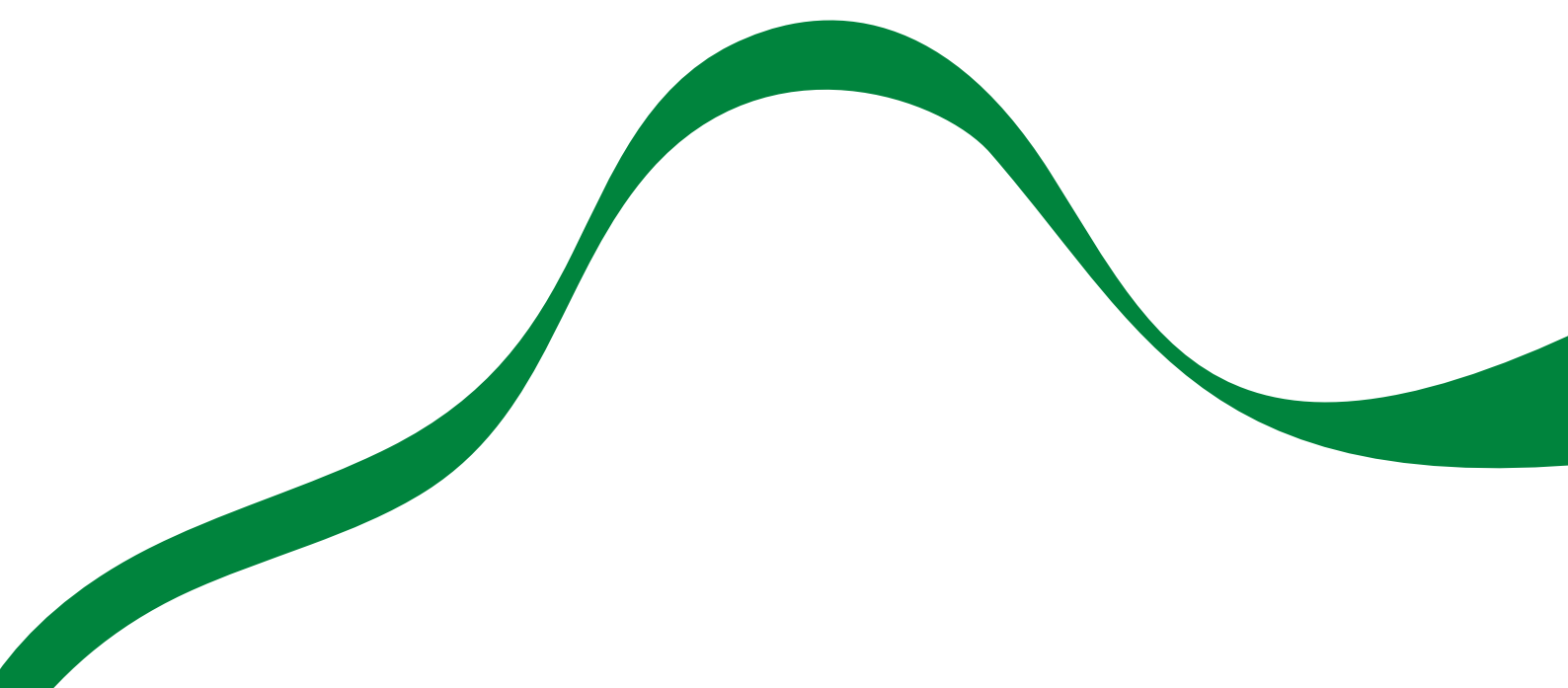
> Mensagem do Papa Francisco	5
> O que é a JMJ ?	9
> O Tema	12
> Oração	14
> O Logo	15
> O Hino	18
> Símbolos da JMJ	20
> A Cruz Peregrina	21
> O ícone de Nossa Senhora Salus Populi Romani	22
> Peregrinação dos Símbolos	23

2. PROGRAMAÇÃO

> Agenda e Eventos Centrais.	26
> Cidade da Alegria	39
> Festival da Juventude	40
> Encontros Rise Up	42
> Unidade dos Cristãos e Diálogo Interreligioso	44

3. INFOPACK

> Kit do Peregrino	46
> App Lisboa 2023.	47
> Centro de Acolhimento	49
> Postos de Informação	50
> Credencial	51
> Alimentação	52
> Alojamento	54
> Seguro	55
> Transporte	56
> Cuidados de Saúde	59
> Contatos Úteis /Emergência.	60
> Sustentabilidade na JMJ	61
> Acessibilidade na JMJ	63
> Canais Oficiais	64
> Tradução Simultânea / Rádio JMJ	65
> Créditos.	66





P A R T E 1

A JMJ LISBOA 2023



MENSAGEM PAPA FRANCISCO

«MARIA LEVANTOU-SE E PARTIU APRESSADAMENTE» (Lc 1, 39)

Queridos jovens!

O tema da JMJ do Panamá era este: «Eis a serva do Senhor, faça-se em mim segundo a tua palavra» (Lc 1, 38). Depois daquele evento, retomamos o caminho para uma nova meta – Lisboa 2023 –, deixando ecoar nos nossos corações o premente convite de Deus a levantar-nos. Em 2020, meditamos nesta palavra de Jesus: «Jovem, Eu te digo, levanta-te!» (cf. Lc 7, 14). No ano passado, serviu-nos de inspiração a figura do apóstolo São Paulo, a quem o Senhor ressuscitado dissera: «Levanta-te! Eu te constituo testemunha do que viste» (cf. At 26, 16). No troço de estrada que ainda nos falta para chegar a Lisboa, caminharemos juntos com a Virgem de Nazaré, que, imediatamente depois da Anunciação, «levantou-se e partiu apressadamente» (Lc 1, 39) para ir ajudar a prima Isabel. Comum aos três temas é o verbo levantar-se, palavra (é bom lembrá-lo!) que significa também «ressuscitar», «despertar para a vida».

Nestes últimos tempos tão difíceis, em que a humanidade já provada pelo trauma da pandemia, é dilacerada pelo drama da guerra, Maria reabre para todos e em particular para vós, jovens como Ela, o caminho da proximidade e do encontro. Espero e creio fortemente que a experiência que muitos de vós ireis viver em Lisboa, no mês de agosto do próximo ano, representará um novo começo para vós jovens e, convosco, para toda a humanidade.



MARIA LEVANTOU-SE

Depois da Anunciação, Maria teria podido concentrar-se em si mesma, nas preocupações e temores derivados da sua nova condição; mas não! Entrega-se totalmente a Deus! Pensa, antes, em Isabel. Levanta-se e sai para a luz do sol, onde há vida e movimento. Apesar do inquietante anúncio do Anjo ter provocado um «terremoto» nos seus planos, a jovem não se deixa paralisar, porque dentro d'Ela está Jesus, poder de ressurreição. Dentro d'Ela, traz já o Cordeiro Imolado mas sempre vivo. Levanta-se e põe-se em movimento, porque tem a certeza de que os planos de Deus são o melhor projeto possível para a sua vida. Maria torna-se templo de Deus, imagem da Igreja em caminho, a Igreja que sai e se coloca ao serviço, a Igreja portadora da Boa Nova.

Experimentar na própria vida a presença de Cristo ressuscitado, encontrá-Lo «vivo», é a maior alegria espiritual, uma explosão de luz que não pode deixar ninguém «parado». Imediatamente põe em movimento impelindo a levar aos outros esta notícia, a testemunhar a alegria deste encontro. É aquilo que anima a pressa dos primeiros discípulos nos dias que se seguiram à ressurreição: «Afastando-se apressadamente do sepulcro, cheias de temor e grande alegria, as mulheres correram a dar a notícia aos discípulos» (Mt 28, 8).

As narrações da ressurreição usam muitas vezes dois verbos: acordar e levantar-se. Através deles, o Senhor impele-nos a sair para a luz, a deixar-se conduzir por Ele para superar o limiar de todas as nossas portas fechadas. «É uma imagem significativa para a Igreja. Também nós, como discípulos do Senhor e como Comunidade Cristã, somos chamados a erguer-nos apressadamente para entrar no dinamismo da ressurreição e deixar-nos conduzir pelo Senhor ao longo dos caminhos que Ele nos queira indicar» (Francisco, Homilia na Solenidade de São Pedro e São Paulo, 29/VI/2022).



A Mãe do Senhor é modelo dos jovens em movimento, jovens que não ficam imóveis diante do espelho em contemplação da própria imagem, nem «alheados» nas redes. Ela está completamente projetada para o exterior. É a mulher pascal, num estado permanente de êxodo, de saída de si mesma para o Outro, com letra grande, que é Deus e para os outros, os irmãos e as irmãs, sobretudo os necessitados, como estava então a prima Isabel.

...E PARTIU APRESSADAMENTE

Santo Ambrósio de Milão escreve, no seu comentário ao Evangelho de Lucas, que Maria partiu apressadamente para a montanha, «porque estava feliz com a promessa e desejosa de prestar devotadamente um serviço, com o entusiasmo que lhe vinha da alegria interior. Agora, cheia de Deus, para onde poderia apressar-se se não em direção ao alto? A graça do Espírito Santo não admite morosidades». Por isso a pressa de Maria é ditada pela solicitude do serviço, do anúncio jubiloso, numa pronta resposta à graça do Espírito Santo.

Maria deixou-se interpelar pela necessidade da sua prima idosa. Não se escusou, não ficou indiferente. Pensou mais nos outros do que em si mesma. E isto conferiu dinamismo e entusiasmo à sua vida. Cada um de vós pode perguntar-se: Como reajo perante as necessidades que vejo ao meu redor? Busco imediatamente uma justificação para não me comprometer, ou interesse-me e torno-me disponível? É certo que não podeis resolver todos os problemas do mundo; mas talvez possais começar por aqueles de quem está mais próximo de vós, pelas questões do vosso território. Uma vez disseram a Madre Teresa que «quanto ela fazia não passava numa gota no oceano». E ela respondeu: «Mas, se não o fizesse, o oceano teria uma gota a menos».



Perante uma necessidade concreta e urgente, é preciso agir apressadamente. No mundo, quantas pessoas esperam uma visita de alguém que cuide delas! Quantos idosos, doentes, presos, refugiados precisam do nosso olhar compassivo, da nossa visita, de um irmão ou uma irmã que ultrapasse as barreiras da indiferença!

Quais são as «pressas» que vos movem, queridos jovens? O que é que vos faz sentir de tal maneira a premência de vos moverdes que não conseguis ficar parados? Há muitos que, impressionados por realidades como a pandemia, a guerra, a migração forçada, a pobreza, a violência, as calamidades climáticas, se interrogam: Porque é que me acontece isto? Porquê precisamente a mim? Porquê agora? Mas a pergunta central da nossa existência é esta: Para quem sou eu? (cf. Francisco, Exort. ap. pós-sinodal *Christus vivit*, 286).

A pressa da jovem mulher de Nazaré é a pressa típica daqueles que receberam dons extraordinários do Senhor e não podem deixar de partilhar, de fazer transbordar a graça imensa que experimentaram. É a pressa de quem sabe colocar as necessidades do outro acima das próprias. Maria é exemplo de jovem que não perde tempo a mendigar a atenção ou a aprovação dos outros – como acontece quando dependemos daquele «gosto» nas redes sociais –, mas move-se para procurar a conexão mais genuína, aquela que provem do encontro, da partilha, do amor e do serviço.

A mensagem completa do Papa Francisco para a XXXVII Jornada Mundial da Juventude pode ser consultada aqui





O QUE É A JMJ?

A Jornada Mundial da Juventude (JMJ) é um encontro dos jovens de todo o mundo com o Papa. É, simultaneamente, uma peregrinação, uma festa da juventude, uma expressão da Igreja universal e um momento forte de evangelização do mundo juvenil. Apresenta-se como um convite a uma geração determinada em construir um mundo mais justo e solidário. Com uma identidade claramente católica, é aberta a todos, quer estejam mais próximos ou mais distantes da Igreja.

Acontece todos os anos a nível diocesano, até agora por altura do Domingo de Ramos e a partir de 2021 no Domingo de Cristo Rei. A cada dois, três ou quatro anos ocorre como um encontro internacional, numa cidade escolhida pelo Papa, sempre com a sua presença. Reúne milhares de jovens para celebrar a fé e a pertença à Igreja.



Desde a primeira edição, que se realizou na cidade de Roma em 1986, a Jornada Mundial da Juventude tem-se evidenciado como um laboratório de fé, um lugar de nascimento de vocações ao matrimónio e à vida Consagrada e um instrumento de evangelização e transformação da Igreja.

Visa proporcionar a todos os participantes uma experiência de Igreja universal, fomentando o encontro pessoal com Jesus Cristo. É um novo impulso à fé, à esperança e à caridade de toda a comunidade do país de acolhimento. Tendo os jovens como protagonistas, a Jornada Mundial da Juventude procura também promover a paz, a união e a fraternidade entre os povos e as nações de todo o mundo.



O QUE ACONTECE

Ao longo de uma semana, os jovens provenientes de todo o mundo são acolhidos, na sua maioria, em instalações públicas (ginásios, escolas, pavilhões...) e paroquiais ou em casas de famílias. Além dos momentos de oração, partilha e lazer, os jovens inscritos participam em várias iniciativas organizadas pela equipa da JMJ, em diferentes locais da cidade que a acolhe. Os pontos altos são as celebrações (atos centrais) que contam com a presença do Papa, tais como a cerimónia de acolhimento e abertura, a via-sacra, a vigília e, no último dia, a missa de envio.

DIAS NAS DIOCESES

«Dias nas dioceses» é um encontro que antecede a semana da JMJ e que consiste na integração dos jovens vindos de todo o mundo nas comunidades paroquiais, nas várias dioceses do país e, nalguns casos, nas dioceses de países vizinhos. Durante esses dias, os participantes podem ficar a conhecer melhor a região que os acolhe, bem como a Igreja local e as suas especificidades, ficando alojados, à semelhança da semana da JMJ, em instalações públicas, paroquiais ou em casas de famílias. Na JMJ Lisboa 2023, a pré-jornada terá lugar de norte a sul de Portugal, incluindo as ilhas.



O TEMA

«Maria levantou-se e partiu apressadamente» (Lc 1, 39) é a citação bíblica escolhida pelo Papa Francisco como lema da Jornada Mundial da Juventude que acontecerá, pela primeira vez, em Lisboa, capital de Portugal. A frase bíblica (uma citação do Evangelho de São Lucas) dá início ao relato da Visitação (a visita de Maria a sua prima Isabel), um episódio bíblico que se segue à Anunciação (o anúncio do anjo a Maria de que iria ser a mãe do Filho de Deus e que foi o tema da última JMJ, na cidade do Panamá).

Na conversa que tem com Maria, na Anunciação, o anjo diz-lhe também que a sua prima, de idade avançada e considerada estéril, estava grávida. É então que Maria, depois de afirmar ao anjo «Eis aqui a serva do Senhor, faça-se em mim segundo a tua palavra» (Lc 1, 38), se põe a caminho de Ain Karim, uma povoação perto de Jerusalém, onde vivia Isabel que esperava o nascimento de João, que viria a ser São João Baptista.

Maria de Nazaré é a grande figura do caminho cristão, que nos ensina a dizer sim a Deus. Ela já foi protagonista da última edição da JMJ e sê-lo-á também em Lisboa.

No episódio bíblico da Visitação, a ação de levantar-se apresenta Maria, simultaneamente, como mulher de caridade e mulher missionária. Partir apressadamente é a atitude com a qual se sintetizam as indicações do Papa Francisco para a JMJ Lisboa 2023, como explicou D. Manuel Clemente na 196.^a Assembleia Plenária da Conferência Episcopal Portuguesa: «que sejam de evangelização ativa e missionária por parte dos jovens, que assim mesmo reconhecerão e testemunharão a presença de Cristo vivo».



Dirigindo-se particularmente aos jovens, desafiando-os a serem missionários corajosos, o Papa escreve na Exortação Apostólica *Christus Vivit*: «Onde nos envia Jesus? Não há fronteiras, não há limites: Ele envia-nos a todos. O Evangelho não é para alguns, mas para todos» (CV 177).

O Fundamento Teológico pode ser consultado aqui



ORAÇÃO

DA JORNADA MUNDIAL DA JUVENTUDE LISBOA 2023

Nossa Senhora da Visitação,
que partistes apressadamente
para a montanha ao
encontro de Isabel,
fazei-nos partir também
ao encontro de tantos
que nos esperam
para lhes levarmos o
Evangelho vivo:
Jesus Cristo, vosso Filho
e nosso Senhor!

Iremos apressadamente,
sem distração nem demora,
antes com prontidão e alegria.
Iremos serenamente
pois quem leva Cristo
leva a paz,
e o bem-fazer é o
melhor bem-estar.

Nossa Senhora da Visitação,
com a vossa inspiração,
esta Jornada Mundial
da Juventude
será a celebração
mútua do Cristo
que levamos, como
Vós outrora.

Fazei que ela seja ocasião
de testemunho e partilha,
convivência e ação de graças,
procurando cada um o outro
que sempre espera.

Convosco continuaremos
este caminho de encontro,
para que o nosso mundo
se reencontre também,
na fraternidade, na
justiça e na paz.

Ajudai-nos, Nossa
Senhora da Visitação,
a levar Cristo a todos,
obedecendo ao Pai,
no amor do Espírito!



O LOGO

O logótipo da Jornada Mundial da Juventude Lisboa 2023, inspirado no tema «Maria levantou-se e partiu apressadamente» (Lc 1, 39), tem a Cruz como elemento central. Esta é atravessada por um caminho onde surge o Espírito Santo.

Trata-se de um convite aos jovens para que não se acomodem e sejam protagonistas da construção de um mundo mais justo e fraterno, explica a autora, a jovem designer portuguesa Beatriz Roque Antunes.

As cores (verde, vermelho e amarelo) evocam a bandeira portuguesa.





CRUZ

A Cruz de Cristo, sinal do amor infinito de Deus pela humanidade, é o elemento central, de onde tudo nasce.



CAMINHO

Tal como indica o relato da Visitação que dá tema à JMJ Lisboa 2023, Maria parte, pondo-se a caminho para viver a vontade de Deus, e dispondo-se a servir Isabel. Este movimento sublinha o convite feito aos jovens para renovarem «o vigor interior, os sonhos, o entusiasmo, a esperança e a generosidade» (Christus Vivit, 20). A acompanhar o caminho surge, ainda, uma forma dinâmica que evoca o Espírito Santo.



TERÇO

A opção pelo terço celebra a espiritualidade do povo português na sua devoção a Nossa Senhora de Fátima. Este é colocado no caminho para invocar a experiência de peregrinação que é tão marcante em Portugal.



MARIA

Maria foi desenhada jovem para representar a sua figura tal como é retratada no Evangelho de São Lucas (Lc 1, 39) e potenciar uma maior identificação com os jovens. O desenho exprime a juvenilidade própria da sua idade, característica de quem ainda não foi mãe, mas carrega em si a luz do mundo. Esta figura aparece levemente inclinada, para mostrar a atitude decidida da Virgem Maria.



A AUTORA DO LOGO

Beatriz Roque Antunes estudou design em Londres e na Faculdade de Belas Artes, em Lisboa, e atualmente trabalha numa agência de comunicação, na capital portuguesa.



Além da análise dos logotipos das diferentes edições internacionais da JMJ, Beatriz fez também uma pesquisa sobre marcas e imagens que trabalhassem a identidade nacional e promovessem a ideia de equipa. “Depois percebi que tinha duas alternativas: ou fazia uma proposta com uma identidade cristã assumida ou uma coisa que até podia ser gira, mas não tinha uma identidade marcada”, recorda. “Escolhi a primeira hipótese.”

Começou pela cruz, criou o caminho que a atravessa e, aos poucos, nasceu o rosto jovem de Maria. O terço surgiu mais tarde para assinalar a devoção portuguesa a Nossa Senhora de Fátima. “Como nos diz a passagem que é o lema da JMJ Lisboa 2023, Maria não se acomoda e vai visitar a prima. É esse o convite aos jovens: que não se acomodem, que façam acontecer, que construam e não deixem o destino do mundo nas mãos dos outros. Precisamos todos que os jovens tomem o mundo nas suas mãos.”

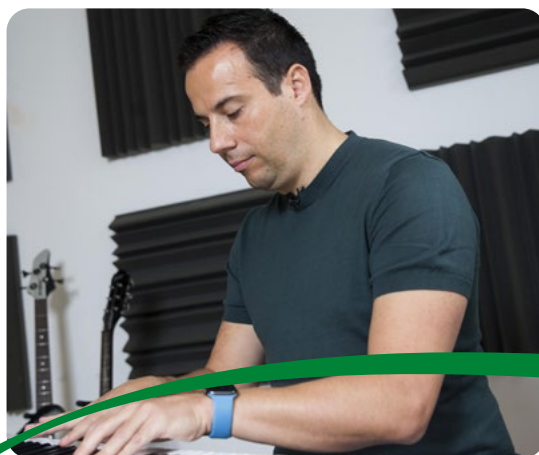


HINO

A música «Há Pressa no Ar», hino da Jornada Mundial da Juventude Lisboa 2023, foi inspirada no tema da JMJ Lisboa 2023 [«Maria levantou-se e partiu apressadamente» (Lc1,39)] e desenvolve-se em torno do 'sim' de Maria e da sua pressa para ir ao encontro da prima Isabel, como relata a passagem bíblica.

«Há Pressa no Ar» tem letra de João Paulo Vaz, sacerdote, e música de Pedro Ferreira, professor e músico, ambos da diocese de Coimbra, no centro de Portugal - entrevista a João Paulo Vaz e Pedro Ferreira aqui. Os arranjos são do músico Carlos Garcia. O tema foi gravado, em duas versões: em português e na versão internacional em cinco idiomas (português, inglês, espanhol, francês e italiano).

Ao cantar este hino, os jovens de todo o mundo são convidados a identificarem-se com Maria, dispondo-se ao serviço, à missão e à transformação do mundo. A letra evoca também a festa da JMJ e a alegria centrada na relação com Deus.



HÁ PRESSA NO AR

HINO JMJ LISBOA 2023

De todo o mundo para este lugar,
Partimos, voámos, chegámos aqui.
Com Maria, ensaiamos um sim.
Queremos servir, fazer a vontade
Do Pai, nosso Pai.
Chamados a ser com Cristo Jesus,
Queremos dar, queremos estar,
Dispostos ao sim, fazer como a Mãe.

REFRÃO:

*Todos vão ouvir a nossa voz,
Levantemos os braços,
há pressa no ar.
Jesus vive e não nos deixa sós:
Não mais deixaremos de amar.*

*Tu que andas à procura de ti
Parte à descoberta, vem
ver o que eu vi.
Vem connosco, vem olhar para além
Daquilo que fazes e que não te deixa
Sorrir e amar.
Não olhes para trás, não
digas que não.
Ouve o teu coração,
E parte, sem medo, nesta missão.*

[Refrão]

Foi Maria quem primeiro acolheu
A grande surpresa da vida sem fim.
Confiante e simples, quis receber
Tão grande mistério de
um Deus que é
p'ra sempre / Por ti e por mim.
Não posso calar, não posso deixar
De dizer: "Meu Senhor,
Conta comigo, não mais calarei!".

[Refrão]

Sem ter dúvidas da sua missão,
Maria, tão jovem, depressa deixou
Sua casa e p'la montanha subiu,
P'ra ver Isabel e logo encontrou
Saudação, comunhão.
O fruto bendito, é o meu Senhor!
E eu também quero ouvir:
"Porque acreditaste, para
sempre és feliz!".

[Refrão]

SÍMBOLOS DA JMJ

A Jornada Mundial da Juventude conta com dois símbolos que a acompanham e representam: a Cruz peregrina e o Ícone de Nossa Senhora Salus Populi Romani. Nos meses que antecedem cada JMJ, os símbolos partem em peregrinação para serem anunciadores do Evangelho e acompanharem os jovens, de forma especial, nas realidades em que vivem.

A receção e o acolhimento dos símbolos têm dado muitos frutos um pouco por todo o mundo. Em África, estes dois símbolos instaram os jovens a converterem-se numa geração não-violenta, encabeçaram várias marchas pela paz e foram tocados por milhares, que os saudaram também com os trajes típicos dos seus países. Ajudaram ainda a levar reconciliação onde havia tensão, como em Timor-Leste.

Os Símbolos da JMJ encontram-se a peregrinar pelas Dioceses de Portugal. Mais informação sobre os itinerário dos Símbolos da JMJ em Portugal aqui.





A CRUZ PEREGRINA

Com 3,8 metros de altura, a Cruz peregrina, construída a propósito do Ano Santo, em 1983, foi confiada por João Paulo II aos jovens no Domingo de Ramos do ano seguinte, para que fosse levada por todo o mundo. Desde aí, a Cruz peregrina, feita em madeira, iniciou uma peregrinação que já a levou aos cinco continentes e a quase 90 países. Tem sido encarada como um verdadeiro sinal de fé.

Foi transportada a pé, de barco e até por meios pouco comuns como trenós, gruas ou tratores. Passou pela selva, visitou igrejas, centros de detenção juvenis, prisões, escolas, universidades, hospitais, monumentos e centros comerciais. No percurso enfrentou muitos obstáculos: desde greves aéreas a dificuldades de transporte, como a impossibilidade de viajar por não caber em nenhum dos aviões disponíveis.

Tem-se afirmado como um sinal de esperança em locais particularmente sensíveis. Em 1985, esteve em Praga, na atual República Checa, na altura em que a Europa estava dividida pela cortina de ferro, e foi aí sinal de comunhão com o Papa. Pouco depois do 11 de setembro de 2001, viajou até ao Ground Zero, em Nova Iorque, onde ocorreram os ataques terroristas que vitimaram quase 3000 pessoas. Passou também pelo Ruanda, em 2006, depois de o país ter sido assolado pela guerra civil.



O ÍCONE DE NOSSA SENHORA SALUS POPULI ROMANI

Desde 2003 que a cruz peregrina conta com a companhia do Ícone de Nossa Senhora Salus Populi Romani, que retrata a Virgem Maria com o Menino nos braços. Este ícone foi introduzido ainda pelo Papa João Paulo II como símbolo da presença de Maria junto dos jovens. Com 1,20 metros de altura e 80 centímetros de largura, o ícone de Nossa Senhora Salus Populi Romani está associado a uma das mais populares devoções marianas em Itália. É antiga a tradição de o levar em procissão pelas ruas de Roma, para afastar perigos e desgraças ou pôr fim a pestes. O ícone original encontra-se na Basílica de Santa Maria Maior, em Roma, e é visitado pelo Papa Francisco que ali reza e deixa um ramo de flores, antes e depois de cada viagem apostólica.



A PEREGRINAÇÃO DOS SIMBOLOS EM PORTUGAL

A entrega aos jovens portugueses da Cruz Peregrina e do Ícone de Nossa Senhora Salus Populi Romani, símbolos da Jornada Mundial da Juventude (JMJ), realizou-se no dia 22 de novembro de 2020, Solenidade de Cristo Rei, numa celebração presidida pelo Santo Padre, na Basílica Vaticana.

A peregrinação dos Símbolos da JMJ no âmbito da JMJ Lisboa 2023 começou em Angola, onde estiveram 40 dias, de 8 de julho a 18 de agosto de 2021, tendo visitado 9 dioceses. Seguiram depois rumo à Polónia para uma peregrinação de 10 dias (21 a 31 de agosto), percorrendo todas as dioceses, tendo os Símbolos feito cerca de 7.500 km. Depois, peregrinaram ainda por 40 dioceses de Espanha, entre 5 de setembro e 29 de outubro, tendo aqui percorrido mais de 14.000km.

Entre novembro de 2021 e julho de 2023, os símbolos da JMJ peregrinaram pelas 21 Dioceses de Portugal, anunciando assim a JMJ Lisboa 2023. Foram percorridos mais de 38.000 km, por serras e planícies, do interior ao litoral; fizeram travessias de barco, ligações de comboio, subiram aos santuários mais emblemáticos nas dioceses portuguesas e marcaram presença em lugares históricos, para Portugal e para o seu povo!





Pelas 21 dioceses, a Cruz Peregrina e o Ícone de Nossa Senhora foram transportados em viaturas dos bombeiros, barcos, carros alegóricos criados para o efeito, navegaram no navio da Marinha, voaram nos aviões da Força Aérea Portuguesa e sobretudo foram carregados por milhares de jovens!

Os Símbolos da JMJ passaram por centros comerciais, igrejas, estabelecimentos prisionais, hospitais, lares de idosos, escolas públicas e privadas, associações, coletividades, centros de treino... Foram muitos momentos de oração, procissões, celebrações da Via-sacra, Terço, Eucaristia e momentos de adoração.

Durante 21 meses, os símbolos foram tocados por milhares de pessoas... E tocarão muitas mais!





PARTE 2

PROGRAMAÇÃO



TERÇA
1-AGOSTO

Deslocação
e receção de
peregrinos

19:00

Missa de
abertura
(D. Manuel Clemente)
Colina do Encontro
(Parque Eduardo VII)

9:00 - 16:00

Cidade
da Alegria
Frente de Belém

QUARTA
2-AGOSTO

9:30 - 12:30

Encontros
Rise Up

17:45

Acolhimento
(Papa Francisco)
Colina do Encontro
(Parque Eduardo VII)

*Dia 2

Parque do
Perdão
9h às 20h

Feira
Vocacional
9h às 22h

Festival da
Juventude
Programação
diversa

QUINTA
3-AGOSTO

SEXTA
4-AGOSTO

18:00

Via-Sacra
(Papa Francisco)
Colina do Encontro
(Parque Eduardo VII)

20:45

Vigília
(Papa Francisco)
Campo da Graça
(Parque Tejo - Trancão)

SÁBADO
5-AGOSTO

Peregrinação
até ao local
da Vigília

9:00

Missa
de envio
(Papa Francisco)
Campo da Graça
(Parque Tejo - Trancão)

16:30

Encontro do
Santo Padre
com Voluntários
Algés

DOMINGO
6-AGOSTO

PALAVRA DO DIA

1.AGO

TERÇA-FEIRA

PARTE

**DIA DE ME LEVANTAR,
DE COMEÇAR DE NOVO.**



***Quem sou e como venho a esta JMJ?
O que trago e o que procuro?***

Nestes dias, começo a desenhar o meu caminho aqui – escolho conferências, concertos, teatros, exposições, voluntariado, aquilo que mais me faz mexer.

DESAFIO DIÁRIO

*Conhece e descobre curiosidades de 2
pessoas de nacionalidades diferentes.*

AGENDA

1.AGO

TERÇA-FEIRA

EVENTO CENTRAL

MISSA DE ABERTURA

Colina do Encontro **19h**

Corramos apressadamente para a Missa! Como um só corpo, recebemos o Pão que se parte para chegar a todos e o Vinho que se partilha para alegrar quem o bebe, e assim tornamo-nos verdadeiros tabernáculos de Cristo. Com a Sua graça, cada peregrino será também missionário e evangelizador em Lisboa.

9h-16h

CIDADE DA ALEGRIA

Feira Vocacional
Parque do Perdão

POR TODA ÁREA

Festival da Juventude



Veja a programação completa no site. Clique aqui



PALAVRA DO DIA

2.AGO

QUARTA-FEIRA

APRESSA-TE

DIA DE SAIR DO SOFÁ,
DA ZONA DE CONFORTO.



Procuro Jesus com pressa?

Onde o posso encontrar nesta JMJ?

Hoje participo ativamente naquilo que o dia tem para oferecer. Tomo consciência da presença de Cristo vivo, procuro o que me faz ter pressa e o que me impede de partir mais rápido.

DESAFIO DIÁRIO

*Apressa-te a encontrar Jesus
e vai visitá-Lo a uma Igreja*

AGENDA

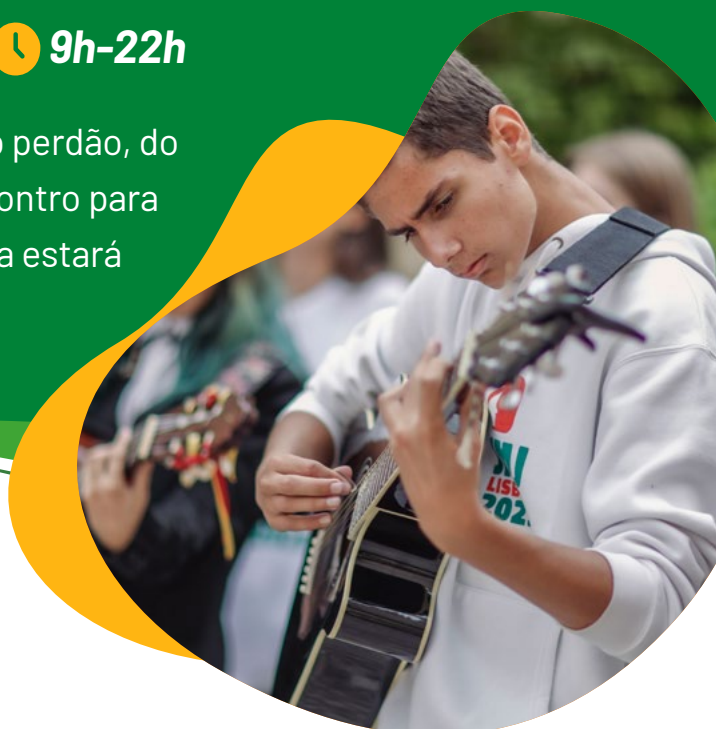
2.AGO

QUARTA-FEIRA

CIDADE DA ALEGRIA

 **Jardim Vasco da Gama, Belém**  **9h-22h**

Este espaço terá como tema “da vocação ao perdão, do perdão à vocação” e será um espaço de encontro para os peregrinos. Neste dia, a Cidade da Alegria estará aberta por mais horas, das 9h às 22h.



 **CIDADE DA ALEGRIA**

**Feira Vocacional
Parque do Perdão**

 **9h30-12h30**

 **PARÓQUIAS**

Encontros Rise Up

 **POR TODA ÁREA**

Festival da Juventude

[Veja a programação completa no site. Clique aqui](#)



PALAVRA DO DIA

3.AGO

QUINTA-FEIRA

ALEGRA-TE

DIA DE DESCOBRIR A
ALEGRIA DE SER CRISTÃO.



***Ser cristão é fonte de alegria?
Muda a minha vida? Como?***

Neste dia, penso como se concretiza a Fé na minha vida – que implicações tem? Como muda a minha postura perante o outro? Vivo com alegria?

DESAFIO DIÁRIO

Partilha com alguém o que mais te alegrou no dia de hoje.

AGENDA

3.AGO

QUINTA-FEIRA

EVENTO CENTRAL

CERIMÔNIA DE ACOLHIMENTO

Colina do Encontro **17:45h**

Vindos de todo o mundo, chegamos juntos à Colina do Encontro! Enchemos o nosso coração de alegria para celebrar a fé e, com gratidão, acompanhemos a chegada do querido Papa Francisco, que nos convocou para esta Jornada Mundial da Juventude..

**9h-16h****CIDADE DA ALEGRIA****Feira Vocacional****Parque do Perdão****9h30-12h30****PARÓQUIAS****Encontros Rise Up****POR TODA ÁREA****Festival da Juventude**

Veja a programação completa no site. [Clique aqui](#)

PALAVRA DO DIA

4.AGO

SEXTA-FEIRA

ACREDITA**DIA DE ENTRAR NA FÉ,
NÃO FICAR Á PORTA.**

***Abro as portas a Cristo? Deixo-o entrar?
Tenho medo? De quê?***

Hoje quero aprender a abrir a porta a Jesus, sem restrições. O que me faz ter medo de acreditar? O que tenho medo que mude na minha vida?

DESAFIO DIÁRIO

Reza por uma pessoa que conheces e que não acredita em Deus.

AGENDA

4.AGO

SEXTA-FEIRA

EVENTO CENTRAL

VIA-SACRA**Colina do Encontro** 18h

Com Maria, acompanhemos o Senhor até ao Calvário. Se confiarmos e nos entregarmos sem reservas, o poder do Seu Amor transformará as nossas fragilidades em sementes de luz para o mundo. Aprendamos com Ele que a verdadeira soberania está no serviço e que a verdadeira realeza está no despojamento.

9h-16h

CIDADE DA ALEGRIA

Feira Vocacional

Parque do Perdão

9h30-12h30

PARÓQUIAS

Encontros Rise Up

POR TODA ÁREA

Festival da Juventude

Veja a programação completa no site. [Clique aqui](#)

PALAVRA DO DIA

5.AGO

SÁBADO

AGRADECE**DIA DE AGRADECER O QUE
DEUS FAZ POR MIM.*****Reconheço e agradeço as graças
que me chegam de Deus?***

Neste dia, quero aprender a rezar, a agradecer,
a permanecer em silêncio ao pé de Jesus.
Faço-Lhe companhia e agradeço tudo o que já vivi.

DESAFIO DIÁRIO

*Dá um abraço a quem mais te marcou pelo testemunho
que te deu esta semana e reza por ele/a.*

AGENDA

5.AGO

SÁBADO

EVENTO CENTRAL

VIGÍLIA

 **Campo da Graça**  **20:45h**

Preparemos o nosso coração para adorar o Santíssimo Sacramento, recordando a nossa história de fé e a voz de Jesus que sempre nos acolhe e convoca. Com Maria, contemplemo-Lo com verdade e gratidão. Estamos juntos e somos muitos: comprometamo-nos a levar a Alegria, a Beleza e a Paz do Senhor a todos!



 **POR TODA ÁREA**

Festival da Juventude

Veja a programação completa no site. Clique aqui



PALAVRA DO DIA

6.AGO

DOMINGO

LEVANTA-TE

DIA DE ME PREPARAR PARA
MUDAR A VIDA.



Depois da JMJ Lisboa 2023, o que fica? Como transformo a minha vida?

Hoje acabo como comecei – levanto-me e reergo-me com nova vida. Reconheço que sou missionário, chamado a levar a boa nova a todos.

DESAFIO DIÁRIO

Partilha a experiência desta JMJ com duas pessoas que não a tenham vivido.

AGENDA

6.AGO

DOMINGO

EVENTO CENTRAL

MISSA DE ENVIO

 **Campo da Graça**

 **9h**

Transformados pela graça de Deus, desejamos agradecer-Lhe o que vivemos nesta Jornada Mundial da Juventude. Que esta Missa no Campo da Graça nos fortaleça com o Seu Espírito Santo, para que no regresso a casa possamos ser testemunhos vivos do Seu amor, para todos os que se cruzarem connosco.



 **POR TODA ÁREA**

Festival da Juventude

[Veja a programação completa no site. Clique aqui](#)





É o nome do espaço que juntará a Feira Vocacional e o Parque do Perdão na JMJ Lisboa 2023:



FEIRA VOCACIONAL

Espaço onde os jovens peregrinos podem entrar em contacto com diversos movimentos, associações, comunidades, ordens religiosas e projetos de cariz social



PARQUE DO PERDÃO

Espaço onde os peregrinos podem fazer um encontro com o Cristo Misericordioso através do Sacramento da Reconciliação.





O Festival da Juventude quer proporcionar aos peregrinos da JMJ Lisboa 2023 e à cidade de Lisboa uma experiência de alegria, juventude, universalidade e fé, mostrando que a Igreja Católica é uma igreja viva e jovem, capaz de usar as linguagens e formas de arte da atualidade sem comprometer a mensagem que pretende transmitir.

[Veja a programação completa no site. Clique aqui](#)



Eventos Religiosos e de Encontro

Aqui encontrarás propostas de oração, dinamizadas por grupos, dioceses e movimentos de vários países.



Música

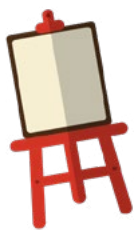
São mais de 100 bandas, dos cinco continentes, em 9 palcos. E também concertos orantes, onde a música ajuda realmente a rezar.



Conferências

Testemunhos de quem segue Jesus, conversas sobre vocação e missão e palestras sobre desafios atuais da sociedade, da cidadania e do mundo profissional com que os jovens se deparam.





Exposições

São mais de 15 as exposições patentes em vários espaços da cidade, com temas relacionados com a ecologia, as vidas de santos e de outras personalidades que marcaram a vida da Igreja, Fátima, e muito mais!



Teatro e Dança

Durante a JMJ Lisboa 2023, terás a oportunidade de assistir a espetáculos de teatro, protagonizados por jovens peregrinos, incluindo musicais, exibições de dança tradicional e contemporânea, e até street dance.



Cinema

Documentários sobre a vida de quem ousou seguir Jesus, longas-metragens e outros filmes sobre figuras relevantes da vida da Igreja compõem esta área do Festival da Juventude.



JMJ Sports

Nesta área do Festival da Juventude, poderás assistir a um torneio de futebol e de voleibol de praia e a modalidades de desporto inclusivo.



Museus

Os Museus associam-se à JMJ Lisboa 2023 e oferecem aos Peregrinos e Voluntários inscritos na JMJ Lisboa 2023 entrada gratuita ou com condições especiais.

All Around

A alegria do Festival da Juventude não ficará só ruas da cidade de Lisboa! Nas cidades e vilas de acolhimento, grupos locais organizam eventos para os quais todos estão convidados!





Rise Up é o novo modelo de catequeses da Jornada Mundial da Juventude que desafia os jovens a refletir sobre grandes temas lançados no pontificado do Papa Francisco: Ecologia Integral, Amizade Social e Misericórdia.

Para proporcionar aos jovens uma experiência alinhada com o caminho sinodal em curso na Igreja Universal, propõem-se três Encontros Rise Up, organizados em estreita colaboração com o Dicastério para os Leigos, a Família e a Vida, nas manhãs dos dias 2,3 e 4 de Agosto da semana da JMJ Lisboa 2023. Os Encontros Rise Up decorrerão em Igrejas e noutros espaços próximos dos locais de acolhimento de Peregrinos organizados por Idiomas, para proporcionar espaços de reflexão, escuta e partilha.

Os temas marianos destes três dias estão ligados ao tema geral da JMJ Lisboa 2023: «Maria levantou-se e partiu apressadamente» (Lc 1, 39) e propõem aos jovens uma missão: hoje é o tempo de sonhar e, comprometidos, empenharem-se para gerar um mundo novo, como fez a jovem Maria.



AGENDA RISE UP

1º ENCONTRO

Tema bíblico: *Maria levantou-se e partiu apressadamente para a montanha (Lc 1, 39)*

Evangelho: *Lc 1, 39-45*

Temática de reflexão: Ecologia integral

2º ENCONTRO

Tema bíblico: *Fazei tudo o que Ele vos disser (Jo 2, 5)*

Evangelho: *Jo 2, 1-5*

Temática de reflexão: Amizade Social

3º ENCONTRO

Tema bíblico: *"A sua misericórdia se estende de geração em geração" (cf. Lc 1, 50)*

Evangelho: *Lc 2, 15-20*

Temática de reflexão: Misericórdia



UNIDADE DOS CRISTÃOS E DIÁLOGO INTERRELIGIOSO

UNIDADE DOS CRISTÃOS

Várias confissões religiosas partilham a mesma Fé Cristã: em Jesus têm o seu centro, no Batismo a iniciação, na Bíblia Cristã uma referência, e na Boa Nova de Jesus a Missão. Partilhamos ainda uma mesma Caridade fraterna e uma Esperança comum, quantas vezes testemunhadas até ao martírio. Na JMJ Lisboa 2023 são vários os locais, eventos e contactos onde encontrarás sinais dessa unidade.

[Encontra locais e eventos aqui](#)

DIÁLOGO INTERRELIGIOSO

As várias religiões, ao partir do reconhecimento do valor de cada pessoa [...], oferecem uma preciosa contribuição para a construção da fraternidade e a defesa da justiça na sociedade. O diálogo entre pessoas de diferentes religiões não se faz apenas por diplomacia, amabilidade ou tolerância. Como ensinaram os bispos da Índia, «o objetivo do diálogo é estabelecer amizade, paz, harmonia, e partilhar valores e experiências morais e espirituais num atitude de verdade e amor». PAPA FRANCISCO, Encíclica Fratelli tutti (2020), 271

Lisboa é um dos portos maiores e mais seguros da costa atlântica da Europa. Nela conviveram culturas e religiões. Aproveita a JMJ Lisboa 2023 para visitares os locais que te sugerimos.

[Informação sobre as visitas disponíveis aqui](#)





PARTE 3

INFO PACK



KIT DO PEREGRINO

O Kit do Peregrino representa uma lembrança que cada peregrino guarda sempre com carinho de cada edição da JMJ. Conhece os seis itens que fazem parte do Kit do Peregrino da JMJ Lisboa 2023:



APP LISBOA 2023

«Lisboa 2023» é a aplicação móvel oficial da JMJ Lisboa 2023 disponibilizada pela MEO, enquanto parceira tecnológica e fundadora da JMJ Lisboa 2023, e desenvolvida pela Bliss Applications. Está disponível nos sistemas Android e IOS e tem conteúdos nos cinco idiomas oficiais da JMJ Lisboa 2023 (português, inglês, francês, espanhol e italiano).

A aplicação «Lisboa 2023» pretende apoiar a orientação e logística dos participantes no encontro:



Programa com a programação da semana prevista para os Eventos Centrais, Festival da Juventude, Cidade da Alergia e Encontros Rise UP em tempo real.

Mapa, que permite de forma interativa localizar os diferentes eventos e visualizar os recintos e serviços de apoio (rede de restauração, bebedouros, casas de banho, postos de saúde, postos policiais, entre outros serviços).

Up2Pray que disponibiliza todos os conteúdos espirituais da jornada, em particular as leituras e cânticos de todos os Eventos Centrais.

Reforçando o compromisso da JMJ Lisboa 2023 com a sustentabilidade, a aplicação inclui também, com o apoio do Novo Verde / ERP Portugal, um Calculador da Pegada de Carbono, onde os peregrinos inscritos podem através de um questionário entender o impacto da sua participação na JMJ2023 ao nível de pegada de carbono.

Todos os inscritos na JMJ Lisboa 2023, como peregrinos, voluntários, clero ou media deverão fazer o registo na aplicação «Lisboa 2023» com recurso ao QR Code da Credencial, para terem acesso ao seu perfil de utilizador, com informação diversa, como o pacote de alimentação escolhido (incluindo o voucher digital), o sector em que está alocado no Campo da Graça no Parque Tejo, o local onde será o Encontro Rise Up em que irá participar.

A aplicação permitirá a ativação de **notificações**, para lembretes e avisos de última hora, e o acesso a contactos úteis e de emergência. Estará também acessível em modo offline, permitindo o acesso à quase totalidade dos conteúdos mesmo em situações de acesso limitado à internet.

Descarrega a APP **LISBOA 2023**



Disponível em **5 idiomas**

PT, EN, ES, IT, FR

CENTRO DE ACOLHIMENTO

O Centro de Acolhimento ao Peregrino será o ponto de referência principal na cidade para todos os temas mais complexos e que precisem de uma resposta mais personalizada.

É a este Centro que voluntários centrais, sacerdotes e todos os peregrinos que se tenham inscrito na JMJ Lisboa 2023 sem alojamento se poderão dirigir para fazer o respetivo check-in, levantar o kit de peregrino ou de voluntário, e realizar o seu processo de acreditação, sendo esta a primeira ação que terão de fazer para participar na JMJ Lisboa 2023.

Os peregrinos ainda não inscritos também poderão fazer a sua inscrição, presencialmente, no Centro de Acolhimento. A possibilidade de inscrição via plataforma online mantém-se durante a semana da JMJ Lisboa 2023, sendo que o levantamento da credencial e do kit de peregrino terá sempre de ser feito no Centro de Acolhimento.

Os peregrinos que se tenham inscrito selecionando uma das opções de pacote com alojamento e os voluntários paroquiais farão o check-in nas respetivas paróquias de acolhimento.

O Centro de Acolhimento está a funcionar na Universidade Católica Portuguesa, em Lisboa, desde o dia 20 de julho de 2023.



Horários de funcionamento do Centro de Acolhimento na Universidade Católica Portuguesa:

20 de julho a 1 de agosto das 8h00 às 22h00

2 de agosto das 10h00 às 17h00

3 de agosto das 12h00 às 19h00

4 de agosto das 9h00 às 22h00

5 de agosto das 9h00 às 19h00

Estará disponível atendimento nos cinco idiomas oficiais da JMJ Lisboa 2023 (português, inglês, espanhol, francês e italiano).

POSTOS DE INFORMAÇÃO

Durante a JMJ Lisboa 2023 existirão postos de informação e apoio espalhados pelos principais locais da cidade - Aeroporto, Gare Oriente, Santa Apolónia, Cais do Sodré, Terreiro do Paço e Sete Rios. O objetivo é que todos os peregrinos possam saber onde pedir ajuda sempre que precisarem e tenham sempre um voluntário por perto para dar todas as informações necessárias.

Nestes postos, os peregrinos podem encontrar informação acerca da JMJ Lisboa 2023, localização dos eventos, rede de transportes, inscrições de última hora, Paróquias, Hospitais/Centro de Saúde, Esquadras da Polícia e perda de credenciais.

Os postos de informação localizados no Aeroporto estão disponíveis de 23 de julho a 4 de agosto, das 8h00 às 23h00 (interior) e das 5h00 à 1h00 (exterior). Os restantes postos de informação estarão a funcionar de 29 de julho a 4 de agosto, entre as 8h00 e as 23h00.

Para informações sobre a tua participação na JMJ Lisboa 2023, estará também disponível o Centro de Contactdo da JMJ:

+351 308 814 252

**Chamada para rede fixa nacional, sujeita a eventuais custos em chamadas internacionais.*



CREDECIAL

A Credencial do Peregrino vai indicar o setor atribuído na Colina do Encontro e no Campo da Graça.

Sacerdotes e peregrinos que se inscreveram na JMJ Lisboa 2023 sem alojamento deverão dirigir-se ao Centro de Acolhimento na Universidade Católica Portuguesa para levantamento da Credencial. Os peregrinos, incluindo os sacerdotes, que se inscreveram selecionando uma das opções de pacote com alojamento farão o check-in nas respetivas paróquias de acolhimento.

A Credencial também terá um QR Code e um Código de Barras para ser lido nos estabelecimentos de restauração aderentes à rede de restauração da JMJ Lisboa 2023, para os peregrinos que se inscrevam selecionando uma das opções de pacote com alimentação.

Se tiveres problemas com a Credencial, debes dirigir-te ao balcão de check-in na Universidade Católica Portuguesa. A Credencial é pessoal e intransmissível.



ALIMENTAÇÃO

A JMJ Lisboa 2023 será responsável por fornecer a alimentação dos peregrinos que se inscrevam com os pacotes A1, A1+(30 Julho), A1+(8 Agosto), A2, B1, B1+, B2, C2, V1, V2 e V4.

Os peregrinos com estes pacotes terão na sua credencial um QR Code ativo que irá permitir que façam as suas refeições nos estabelecimentos de restauração aderentes à rede de restauração da JMJ Lisboa 2023.

Estes espaços poderão ser restaurantes, cafés, cantinas, supermercados ou food trucks. Através da App oficial da JMJ Lisboa 2023 «Lisboa 2023» será possível identificar os estabelecimentos aderentes mais próximos, encontrar os horários em que estão a servir refeições e o tipo de comida que servem.

Na App poderás também verificar quais os estabelecimentos têm disponíveis refeições vegetarianas, vegan ou sem glúten, os que têm acesso a mobilidade reduzida, assim como, perceber como está o movimento em cada um deles.

O QR Code na credencial irá dar acesso a duas refeições diárias, sendo que estas não são cumulativas caso não sejam usadas. O QR Code é pessoal e intransmissível e será validado pelos estabelecimentos de restauração para poderem ter acesso às refeições. Uma vez validado só estará disponível para a validação no próximo período de refeição.

Os peregrinos que se inscreveram com pacote com alimentação terão acesso ao pequeno-almoço no seu local de acolhimento, em espaços coletivos ou na família de acolhimento.



KIT DE ALIMENTAÇÃO

Nos dias que correspondem à Vigília e à Missa do Envio, nos dias 5 e 6 de agosto, a JMJ Lisboa 2023 distribuirá aos Peregrinos inscritos com alimentação, um conjunto de 4 refeições, (Kit de Alimentação) correspondentes ao almoço e jantar de sábado, ao pequeno-almoço e almoço de domingo. Os peregrinos com direito a receber o Kit de Alimentação têm na sua credencial um QR Code ativo.

Este conjunto de alimentação é constituído por alimentos com características que cobrem diferentes necessidades dos peregrinos, vegetarianas, vegan e sem glúten, e que podem ser trocados entre estes. Os Kit de Alimentação serão distribuídos a partir de galeras (semi-reboques) que se encontram estacionados nos percursos de acesso ao Campo da Graça (Parque Tejo). A informação da localização das galeras, os horários de distribuição, bem como o stock disponível, pode ser consultada na App oficial «Lisboa 2023».



ALOJAMENTO

Os peregrinos que se inscreveram com alojamento ficarão alojados nas Paróquias das Dioceses de Acolhimento, as Dioceses de Lisboa, Setúbal e Santarém, onde será assegurado o pequeno-almoço. Os peregrinos ficarão alojados em famílias ou em espaços coletivos (nomeadamente pavilhões, escolas, ginásios, quartéis de bombeiros, entre outros) destas Dioceses. Todos os peregrinos deverão trazer consigo um saco-cama e um colchão isolador.

Os peregrinos inscritos com alojamento receberão, aquando do seu check-in nas paróquias de acolhimento, toda a informação relevante sobre o local onde vão ficar alojados, designadamente a localização exata, os horários de abertura e fecho, os contactos das pessoas responsáveis e outros contactos de emergência, bem como recomendações gerais sobre a utilização do espaço.

A localização das várias paróquias de acolhimento onde os peregrinos ficarão alojados poderá ser consultada na App oficial da JMJ Lisboa 2023.



SEGURO

A Fidelidade é a parceira de seguros da Jornada Mundial da Juventude (JMJ) Lisboa 2023. Com experiência em segurar os maiores encontros realizados em Portugal, a Fidelidade associa-se à JMJ Lisboa 2023 e vai disponibilizar seguros de Acidentes de Trabalho, Voluntariado, Acidentes Pessoais, Responsabilidade Civil, Saúde, Bens Patrimoniais e Automóvel e serviços de assistência a todos os voluntários que estão a preparar o encontro e a todos os peregrinos inscritos que vão marcar presença na JMJ Lisboa 2023.

Dúvidas sobre o seguro podem ser encaminhadas para a linha de atendimento (disponível em português, inglês, francês e espanhol) criada exclusivamente para a JMJ 2023 pela Fidelidade:

+351 217 948 826

**Chamada para a rede fixa nacional - sujeita a eventuais custos de chamadas internacionais*

As dúvidas podem também ser encaminhadas para:

apoiocliente@fidelidade.pt

FIDELIDADE
SEGUROS DESDE 1808

www.fidelidade.pt



TRANSPORTE

A cidade de Lisboa e as áreas que a rodeiam têm um bom sistema de transportes públicos que será peça fundamental nas deslocações durante a JMJ Lisboa 2023. Juntamente com os parceiros de mobilidade foram definidas soluções para os peregrinos, de forma que a utilização de todos os meios de transporte seja fácil e tenha em consideração os picos de utilização, as opções mais ecologicamente sustentáveis e a capacidade instalada na cidade.

Aos peregrinos inscritos será entregue um passe “Navegante” que permite utilizar todas as empresas de serviço público de transporte regular de passageiros, em todos os 18 municípios da Área Metropolitana de Lisboa (AML).

Mais detalhes

De acordo com o pacote de inscrição, os passes “Navegante” têm uma duração limitada com uma data de início e fim que não pode ser alterada, ou seja só serão válidos durante o período de utilização indicado abaixo. A tipologia está indicada na frente do cartão.

TIPOLOGIA - PERÍODO DE UTILIZAÇÃO

4 dias | 4 a 7 de agosto

8 dias | 31 de julho a 7 de agosto

9 dias A/B | 30/31 de julho a 7/8 de agosto

16 dias | 23 de julho a 7 de agosto



Apenas para voluntários

Nota importante: não serão substituídos passes danificados ou perdidos.

Excetua-se as deslocações de e para Alcanena, Chamusca, Entroncamento, Golegã, Tomar, Torres Novas, Vila Nova da Barquinha. Para isso basta apresentar a credencial de peregrino ao motorista do Autocarro.

Acessibilidade e mobilidade reduzida

Serão apresentadas soluções para peregrinos com deficiência quando a mesma implicar uma mobilidade reduzida. Nos grupos que tenham feito a identificação dos peregrinos com alguma deficiência, a mesma será analisada caso a caso.

Dúvidas adicionais relativas a este tema poderão ser encaminhadas para pilgrimswithdisability@lisboa2023.org

Zonas /Parques de estacionamento

Para os peregrinos que se deslocam de autocarro para a cidade de Lisboa para assistir aos eventos existem parques de estacionamento diurnos a peregrinos que reservaram antecipadamente o seu lugar.

Se precisas de estacionamento diurno para o autocarro do teu grupo nos eventos centrais regista-te aqui



Transportes e circuitos recomendados de acessos aos eventos

Poderá chegar a os locais dos eventos a pé ou utilizando os transportes públicos, Desaconselhamos o uso de transportes particulares, tendo em conta as restrições resultantes do plano de mobilidade estabelecido para cada um dos momentos da JMJ Lisboa 2023.

Acessos condicionados

As entidades nacionais e locais definiram planos de mobilidade que incluem áreas de acesso condicionado.

Plano de Mobilidade e Transportes do Grupo de Projeto para a Jornada Mundial da Juventude Lisboa 2023 - Plano de Transportes, de Estacionamento, de Tráfego/Circulação

[**Download Ficheiros**](#)

Plano de Mobilidade da Câmara Municipal de Lisboa - Restrições à circulação rodoviária

[**Circulação JMJ**](#)

Plano de Mobilidade da Câmara Municipal de Cascais - alterações ao trânsito, transportes públicos, estacionamento e outras situações, como cargas e descargas, em Cascais, durante a JMJ Lisboa 2023.

[**Acesse Plano de Mobilidade**](#)



CUIDADOS DE SAÚDE

A prestação de cuidados de Saúde está prevista nos principais locais de dormida, nos locais dos Encontros Rise Up e nos diversos locais dos eventos, de acordo com a dimensão dos mesmos.

Nos locais de eventos vais poder encontrar postos de primeiros socorros que estão assinalados e aos quais podes recorrer se tiveres necessidade de atendimento de saúde – os postos estarão assinalados na App «Lisboa 2023». Nos locais dos eventos centrais, estes postos estão a funcionar em articulação com as estruturas do INEM. Existem ainda as zonas da Calma para onde serão encaminhadas situações que precisem de apoio psicológico.

Indicações gerais para promoção e manutenção da Saúde:

O verão em Portugal pode apresentar temperaturas muito elevadas. Assim, deixamos-te algumas recomendações:

Beber água regularmente (mesmo que não tenhas sede);

Aplicar protetor solar várias vezes ao dia, com fator de proteção alto, a cada 2-3 horas (antes de aplicar o repelente);

Usar chapéu (evitar exposição direta no período de maior calor);

Utilizar roupas confortáveis, de cores claras, largas e frescas que cubram o corpo.

Em caso de doença:

Qualquer alteração do estado de saúde ou se duas ou mais pessoas do grupo apresentarem os mesmos sinais ou sintomas, deve-se informar o responsável do grupo.

Contactar o **SNS24 (808 24 24 24)** em caso de necessidade de encaminhamento médico.



CONTATOS ÚTEIS/EMERGÊNCIA

SNS 24

[808 24 24 24](tel:808242424)

Se precisar de assistência médica procure os cuidados de saúde da JMJ Lisboa 2023. Caso não seja possível ligue SNS24. Disponível 24h por dia, todos os dias.

EMERGÊNCIA

[112](tel:112)

Ligar apenas em caso de emergência.

PSP-POLÍCIA DE SEGURANÇA PÚBLICA

[217 654 242](tel:217654242)

Ligar em situações que necessitem de presença ou informação de autoridade policial. Disponível 24h por dia, todos os dias. Chamada para a rede fixa nacional.

CENTRO DE CONTATO JMJ

[308 814 252](tel:308814252)

Informações sobre a tua participação nas JMJ Lisboa 2023. Chamada para a rede fixa nacional, sujeita a eventuais custos em chamadas internacionais.

APAV-APOIO Á VÍTIMA

[116 006](tel:116006)

Informações sobre a tua participação nas JMJ Lisboa 2023. Chamada para a rede fixa nacional, sujeita a eventuais custos em chamadas internacionais.



SUSTENTABILIDADE NA JMJ

PEGADA DE CARBONO

Descobre qual é a tua pegada de carbono durante a Jornada.

Queremos ser a Jornada Mundial da Juventude mais sustentável de sempre. Contamos com a tua ajuda para cuidar da nossa casa comum!

Instala a App JMJ Lisboa 2023 e faz um registo diário dos teus hábitos

Todos os dias podes responder a um questionário, disponível na App Lisboa 2023, que te vai indicar a tua pegada de carbono.

Será também uma oportunidade para refletir sobre novos estilos de vida que ajudem a cuidar da criação.

Durante a semana da JMJ Lisboa 2023 vamos ajudar-te a reduzir este valor com medidas que ajudam o planeta.



PLANTAÇÃO MUNDIAL DE ÁRVORES

Com o apoio da Global Tree Initiative, a JMJ Lisboa 2023 irá compensar parte da pegada ambiental gerada por todas as atividades que envolvem esta organização. A JMJ Lisboa 2023 não termina em Lisboa, há ainda um longo caminho a percorrer! Mobiliza o teu grupo para uma plantação de árvores na tua localidade; junta peregrinos, família e amigos para este momento; chama associações e autarquias locais para colaborar.

COMO PODES PARTICIPAR? É MUITO SIMPLES!

Consulta o Guia para Plantação de Árvores proposto pela Global Tree Initiative em plantgrowsave.org. Este vai-te ajudar a perceber qual o equipamento que precisas, e a pensar qual a árvore mais indicada, quando e como plantar, entre outros.

Segue os passos abaixo para dedicar a(s) árvore(s) plantada(s):

- Acede ao site da Global Tree Initiative (plantgrowsave.org)
- No menu «Report» preenche o formulário com a informação pedida. Não te esqueças de selecionar a opção «JMJ Lisboa 2023» no campo 5
- Acede ao mapa global e vê a tua dedicatória

Partilha a tua ação nas redes sociais com o hashtag #trees4wyd e promove a plantação mundial de árvores dedicadas à JMJ Lisboa 2023. Identifica-nos para que possamos partilhar também [@plantgrowsave](https://www.instagram.com/plantgrowsave) e [@lisboa2023_pt](https://www.instagram.com/lisboa2023_pt)

Com a tua ajuda podemos mesmo compensar parte do impacto da JMJ Lisboa 2023!



ACESSIBILIDADE NA JMJ

A JMJ é para todos e na JMJ Lisboa 2023 trabalhamos muito para que todos tenham uma boa experiência.

Zona reservada para peregrinos com deficiência ou mobilidade reduzida na Colina do Encontro e no Campo da Graça - É um espaço que pretende garantir que as necessidades de acessibilidade e conforto dos peregrinos são asseguradas.

Todos os eventos centrais vão ter interpretação em Língua Gestual Portuguesa (LGP) e Gesto Internacional. Os momentos musicais vão ter o coro artístico em LGP com o projeto "Mãos que Cantam".

Todos os eventos centrais vão ter audiodescrição. A audiodescrição dos diferentes espaços e símbolos está disponível no website lisboa2023.org e na app Lisboa 2023. Adicionalmente os Encontros Rise Up contam com alguns aportes de audiodescrição simples.

Confessionários acessíveis e confissões em língua gestual em vários idiomas.

Oração oficial da JMJ Lisboa 2023, Exame de Consciência e Meditações do Terço em Comunicação para Todos disponíveis fisicamente nos locais e também no website e na App.

Os peregrinos com deficiência podem e devem acompanhar o seu grupo, devem estar atentos à seguinte simbologia no programa:

- Espaço acessível
- Interpretação em LGP
- Casa de banho adaptada
- Percurso acessível
- Espaço reservado (Festival da Juventude e Encontros Rise Up)



#LISBOA2023
LISBOA2023.ORG



TRADUÇÃO SIMULTÂNEA

Todos os peregrinos que pretendam seguir as interpretações simultâneas dos eventos centrais deverão trazer rádios e auscultadores.

São muitas as línguas que se farão representar neste grande encontro que é a Jornada Mundial da Juventude Lisboa 2023, e o Comité Organizador Local pretende aproximar-se de todos os que chegam até Lisboa. Uma equipa de intérpretes irá ajudar a que os peregrinos compreendam o melhor possível todos os momentos da Jornada.

As interpretações simultâneas irão decorrer nas cinco línguas oficiais: português, inglês, espanhol, francês e italiano.

Recomenda-se, para isso, que os peregrinos tragam rádios e auscultadores e baterias extra. A Organização não recomenda o uso de telemóveis, uma vez que os peregrinos poderão ficar sem bateria.

Informação das frequências para cada local/evento aqui!



CRÉDITOS

Guia do Peregrino

Elaboração e Design Gráfico

Direção de Comunicação
da Jornada Mundial da Juventude Lisboa 2023

Davi da Hora

Danielle Benvenuto Ramos

Éva Pál

Filipe Simão

Gabriel Almeida

Gustavo Huguenin

Joana Pais

Marina Schuengue

Direção Editorial

Pe. Tiago Melo, SSP

Propriedade

Fundação JMJ Lisboa 2023

© Todos os direitos reservados



